



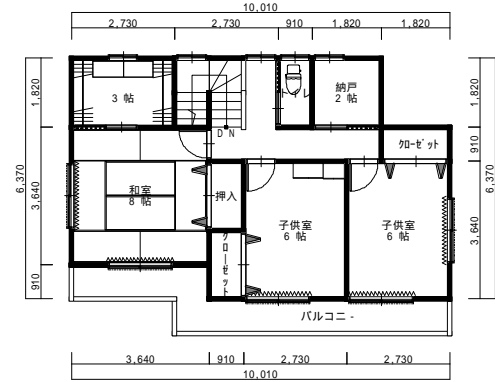
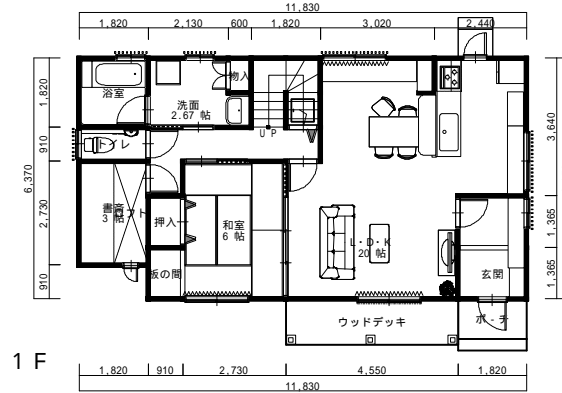
キッチン傍でお子様勉強できるのも魅力

お子様が帰宅後、必ず顔を合わせられるLDK

勾配天井にすることで広々と感じるご主人様の書斎



A様邸



引渡日 2010年7月某日

LDKと和室の間にある引込戸を開ければ、キッチンから和室まで見渡せ、お子様がお昼寝をしても安心です。ダイニングの北側にあるカウンターは、家族のパソコンスペースです。ごちゃごちゃしがちなルーターなどは、死角になるところに隠すという、奥様のアイデアの詰まった場所になっています。電話機やプリンタなどもまとめて置いて、便利です。1階の書斎には、ご主人様ご希望のロフト付で、3帖のスペースを有効利用しています。

建物求積表	
1階	73.70㎡ (22.29坪)
2階	57.13㎡ (17.28坪)
延床面積	130.83㎡ (39.57坪)
施工面積	133.28㎡ (40.31坪)



写真・図面等のデータは、お施主様の許可を得て掲載させていただいております。