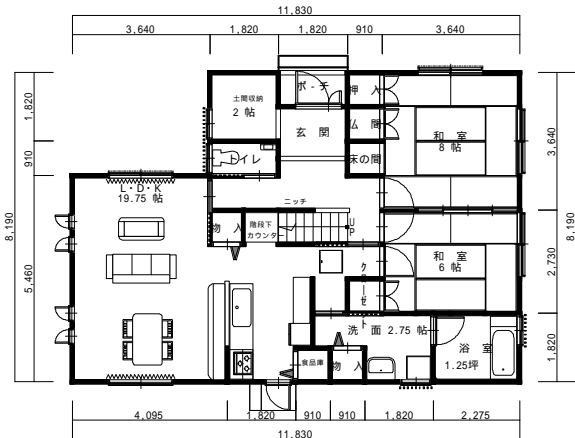


2 F



1 F

北側道路で南側に崖があるので、北側からの採光をメインにとりました。  
 夏の花火大会は、リビングのソファに腰掛けて鑑賞できます。  
 回遊性のある間取りで、動線を短く、工夫しました。  
 何十回も打ち合わせを重ね、お施主様と共に作りあげた、思い出深いお宅です。



勾配天井を活かしたロフト



W様邸

引渡日 2008.1.30

建物求積表	
1階	85.29㎡ ( 25.80坪)
2階	69.56㎡ ( 21.04坪)
延床面積	154.85㎡ ( 46.84坪)
施工面積	157.31㎡ ( 47.58坪)

南側が山という事もあり、午前中の日当たりが悪いのですが、午後からはLDK、子供部屋、バルコニー、土間の窓から玄関へほとんどの部屋に陽の光を取り込める為、家の中が明るく、それぞれの部屋の位置も理想通りの位置に出来た事がとても良かったです。又、それにともなう外観とデザインがとても気に入っています。幾度の打ち合わせと幾多の提案を頂き本当に有難うございました。



北向きでも明るいLDK



階段下を利用した収納



写真・図面等のデータは、お施主様の許可を得て掲載させていただいております。