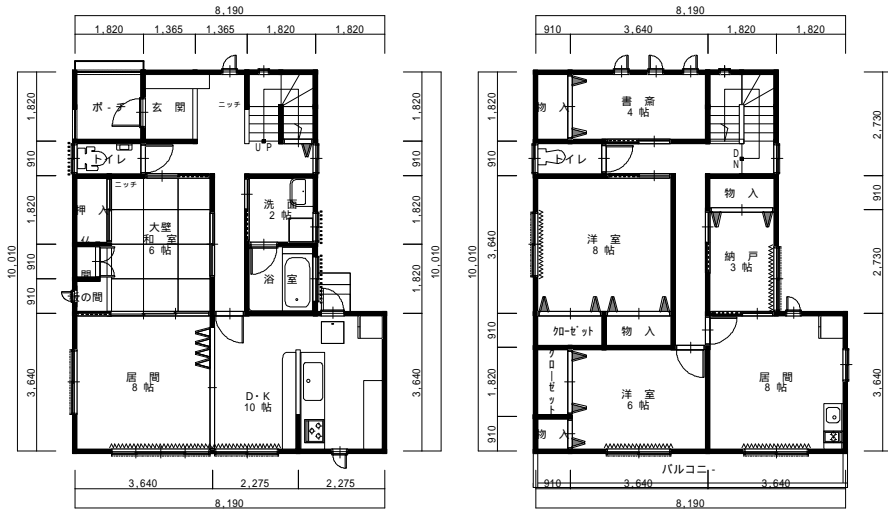


建物求積表	
1階	67.07㎡ ( 20.28坪)
2階	70.38㎡ ( 21.28坪)
延床面積	137.45㎡ ( 41.56坪)
施工面積	141.31㎡ ( 42.73坪)



1 F

2 F

外観・インテリア共に、明るくナチュラルに仕上がりました。白色の内部建具できれいにまとまった玄関が、外観と相性良く、違和感なく迎え入れてくれます。さりげなく存在をアピールしたニッチが、おしゃれなお宅を演出しています。

新しい家の第一条件は、明るく、暖かい家でお願ひしました。その結果、南側を最大に義務にしまし、初めの提案よりも窓を大きくしました。一番寒い季節の1月7日に入居したので、さすがとて、明るく日光の暖かきを感じられる家になり、家は、対して、心にも穏やか風通しとかが、明るく変わるのだから、と更感じ、感謝しています。

## 吉本竜二様邸

引渡日 2006.12.10

