

—1階洗面所—

Mirror

鏡



スリムLED3面鏡
ミドルパネル



薄型のLED照明で空間すっきり。
省エネ・長寿命を実現しています。

毎日使う美容家電を使いやすくすっきり収納。



コンセント 3個
(うち収納内2個) 収納例
※写真はスリムLED3面鏡
幅900mmの収納例です。

電動ハブラシなどを
充電しながら収納できる。
収納内部にコンセントを
2個設置。バッテリー切れや
充電中の出しっぱなしを
なくせます。



洗面所の鏡を
くもりシャット! 電気代ゼロでくもりにくい

吸水コーティングの加工済み。
お風呂上がりも、くもりにくい。

※センターミラー部がくもりシャットになります。

Wash Bowl

洗面ボール

使いやすく、お手入れもラクなデザイン



水に濡れた物を置くのに便利な
ウェットエリア。継ぎ目や隙間がなく、
汚れてもささっと拭くだけ。



掃除しにくいフチの
隙間がない排水口。

(画像は幅900mm) ●ボール深さ:165mm 容量:12L

Cabinet Door

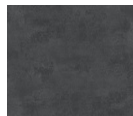
扉柄



ソフトウォールナット柄



ソフトオーク柄



ヴィンテージメタル



アルミライン取っ手



アルベロブラック
(鏡面)



アルベロホワイト
(鏡面)

Faucet

水栓金具



エコカチット



マルチシングルレバーシャワー
(スゴピカタイプ) (エコカチットあり)
抗菌加工
※シャワーヘッドは引き出せます。



レバー部分が抗菌加工になって、
手間なく清潔に。触るたびに衛
生面が気になる不安を和らげ
ます。



吐水部を左右に90度
首振りできる



水栓は引き出せるので、
お掃除に便利。

Cabinet

本体キャビネット



引出しタイプ W750mm